

# MENUKAART GEZONDE PUBLIEKE RUIMTE

Gezondheid is meer dan de som van persoonlijke keuzes en genetische factoren. Ook onze omgeving heeft er een grote invloed op. Hieronder vind je het ondersteuningsaanbod voor lokale besturen en verenigingen om hen te helpen een gezonde publieke ruimte te realiseren. Een publieke ruimte op mensenmaat.

Over alle onderstaande methodieken vind je meer info op [gezonde publieke ruimte](#) of in de achterliggende links van de figuren.

## CREER DRAAGVLAK BIJ COLLEGE EN BURGERS

Je wil als lokaal bestuur investeren in een andere publieke ruimte, maar hoe overtuig je je burgers hiervoor? Op welke manier kan je het debat in een participatietraject ook rond gezondheid laten gaan? Onderstaande materialen helpen je op weg.

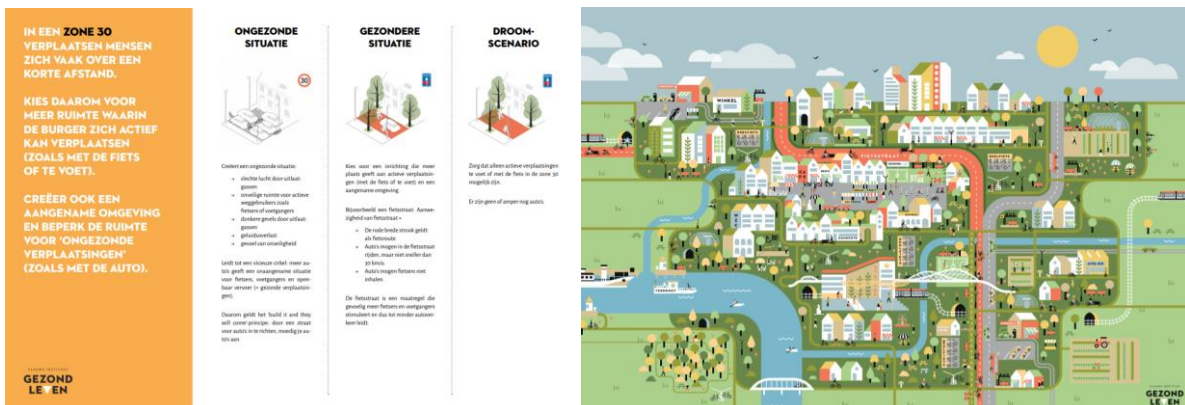
### Vraag een workshop aan

In een interactieve workshop lichten we toe wat een Gezonde Publieke Ruimte is en nemen we jouw buurt (gemeente, buurt of site) of jouw project (ruimtelijk plan of inrichting) onder de gezondheidsloep. Hierbij kan je zelf kiezen welke van de 7 gezondheidsthema's (beweging, mentaal welbevinden, hitte, voeding, roken, geluid en lucht) je aan deze vragen wil onderwerpen:

- Wat is de stand van zaken en wat zijn de bestaande goede voorbeelden in deze ruimte?
- Wat zijn de knelpunten?
- Met welke maatregelen kunnen we de ruimte gezonder maken?
- Hoe maken we een keuze uit de gemaakte suggesties?

### Gebruik illustraties en tekeningen

De publieke ruimte is een vraagstuk bij uitstek dat visueel wordt weergegeven. Deze afbeeldingen helpen je om het debat waar je naartoe wil, op gang te brengen.



## Gebruik de debatfiches

Eenvoudige vragen per gezondheidsthema helpen de deelnemers op weg. Deze debatfiches kan je gebruiken om het gesprek te leiden.



## Gebruik inspirerende hekwerkbanners

Organiseer je een actie of participatiemoment met je lokaal bestuur? Toon iedereen dat je werkt aan een gezonde publieke ruimte en maak gebruik van onze hekwerkbanners. Je kan deze hekwerkbanners voor verschillende thema's gratis ontlenen

- Hitte
- Beweging Werk
- Beweging Ontspanning
- Rookvrij
- Voeding
- Geestelijke gezondheid
- Geluid
- Luchtkwaliteit.



Gebruik je dit promotiemateriaal liever digitaal? Je kan een foto of logo toevoegen, de boodschap personaliseren en zelf met dit ontwerp aan de slag. Vraag de bestanden op bij ons Logo.

## Laat je inspireren met de inspiratiebrochure

In deze brochure worden mogelijke strategieën, inrichtingselementen en inspirerende voorbeelden uit Vlaanderen aangehaald per thema rond Gezonde Publieke Ruimte. Het doel van deze brochure is om lokale besturen te inspireren en aan te sporen om rekening te houden met gezondheid bij ruimtelijke ingrepen zoals bijvoorbeeld mobiliteit, ruimtelijke planning en handelsbeleid.



## GEBRUIK TOOLS OM TE WERKEN AAN EEN GEZONDE PUBLIEKE RUIMTE

### Walkabilityscore-tool

Welke buurten stimuleren mensen het meest om hun auto te laten staan en te kiezen voor een actieve verplaatsing te voet of met de fiets? Als ruimtelijk planner of beleidsmaker weet je dat graag. De Walkabilityscore-tool helpt je te begrijpen wat de rol van stratenconnectiviteit (verbinding tussen straten), woondichtheid en functiemix (aanwezigheid van scholen, winkels, gemeentehuis, ...) is. Ontdek in de laatste versie ook de 15-minutenbuurt van een bepaalde plek.



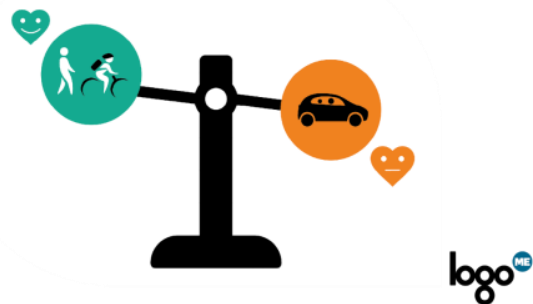
*Doelgroep = ruimtelijke planners en gezondheidsambtenaren*

### Modal Shift Tool

Deze nieuwe tool berekent de gezondheids- en economische winst van een 'modal shift' naar actieve verplaatsingen. Hoe meer mensen immers hun auto laten staan en zich te voet of met de fiets verplaatsen, hoe meer gezondheidswinst voor de maatschappij. De tool zet deze gezondheidswinst bovendien om in economische winst.

Gebruik dit om je kosten-batenanalyses, je gezondheidsimpactmetingen... te versterken.

De berekening van de gezondheidswinst is pas betrouwbaar als minstens 100 mensen hun gedrag veranderen.



*Doelgroep = ruimtelijke planners, mobiliteitsambtenaren, omgevings- en gezondheidsambtenaren*

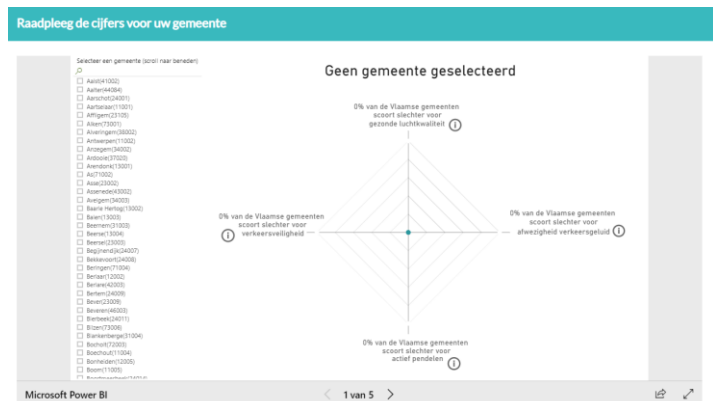
## Dashboard en checklist 'toets visie aan gezondheid'

Deze tools maken duidelijk op welke punten de ruimtelijke visie reeds rekening houdt met gezondheid en waar dit nog onvoldoende gebeurt. De checklist kan gebruikt worden als screening of en hoe de ruimtelijke inrichting in bestaande situaties, plannen en/of projecten rekening houdt met gezondheid.



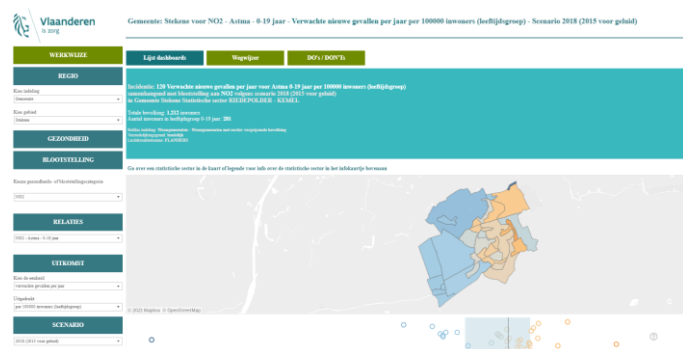
## Indicator gezondheid en mobiliteit

Mobiliteit is een belangrijk aspect van de publieke ruimte. Wil je je gemeente vergelijken met gelijkaardige gemeenten op vlak van gezonde mobiliteit? Dat kan met de indicator gezondheid en mobiliteit. Hoe scoort jouw gemeente op vlak van luchtkwaliteit met vergelijkbare gemeenten? Zijn er meer of minder ongevallen op jullie grondgebied? De indicator is een beleidsinstrument dat samen met andere instrumenten richting kan geven aan beleidskeuzes.



## E-HIS (Environment Health Impact Simulator)

Deze gegenereerde milieugezondheidsdata en -trendanalyses kunnen dienen als onderbouwing voor het gezondheids- en milieubeleid. De Environment Health Impact Simulator (E-HIS) berekent en visualiseert de koppeling van gezondheidsdata aan milieumeetgegevens, meer bepaald voor de gekende gezondheidseffecten door blootstelling aan geluid- of luchtvervuilende componenten (PM2,5, PM10 en NO2).



*Doelgroep = (boven)lokale beleidsactoren, studiebureau's, onderzoeksinstituten*

## Health in all policies- tool

Denk met deze tool na over de verschillende beleidsdomeinen die betrokken partij zijn bij een gezonde publieke ruimte en welke diensten binnen en buiten het lokaal bestuur welke rol kunnen opnemen om te werken aan een gezondere publieke ruimte.

*Doelgroep = lokale besturen*



## Prioriteiten bepalen vanuit gezondheid

Deze tool helpt om verschillende maatregelen tegen elkaar af te wegen op basis van de potentiële gezondheidswinst. De tool heeft als doel om gezondheid als argument zichtbaar te krijgen.

Duurzaamheid effect	Bereik	Gezondheidsongelijkheid	Faciliteren gezonde keuze	Integrale benadering
Effect blijft op lange termijn	Een grote groep mensen	Gezondheidsongelijkheid wordt kleiner	Maakt de gezonde keuze het makkelijkst	Positief effect op vele gezondheidsthema's
Effect op korte en middellange termijn	Een gemiddelde groep mensen	Gezondheidsongelijkheid blijft gelijk	Maakt de gezonde keuze gemakkelijker	Positief effect op enkele thema's
Alleen effect gegarandeerd op korte termijn	Een kleine groep mensen	Gezondheidsongelijkheid wordt groter	Geen effect op gezonde keuze	Positief effect op één thema

↑ Meertaligheidswinst  
↓ minder

*Doelgroep = lokale besturen*

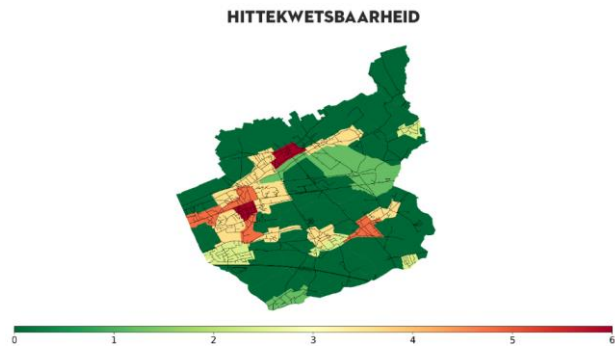
## Maatregelenfiches

Deze fiches geven inzicht in de linken tussen de maatregel en de verschillende gezondheidsthema's. De gezondheidsargumenten kunnen gebruikt worden om de maatregelen te promoten in het kader van een gezonde publieke ruimte en om argumenten vanuit andere invalshoeken (bv. economie, mobiliteit, klimaat...) te versterken of te ontcrachten.



## Hittekwetsbaarheidskaarten

Oudere mensen, jonge kinderen en mensen die al luchtwegaandoeningen hebben, zijn extra gevoelig voor erg warme dagen. Maar waar wonen die mensen in jouw gemeente? En waar in de gemeente is de blootstelling aan hitte het hoogst? De hittekwetsbaarheidskaart kan helpen om te beslissen waar ruimtelijke ingrepen op het vlak van hitte het best plaatsvinden, rekening houdende met deze kwetsbare groepen.



## Sjabloon lokaal gezondheidsplan 'Warme Dagen'

Het hitte-eilandeffect, een gevolg van verharding, heeft op warme zomerdagen een grote impact op de gezondheid. Zeker kwetsbare doelgroepen zoals ouderen, sociaal geïsoleerden en kinderen kunnen dan gezondheidsproblemen ervaren. Te weinig bomen en water en te veel verhardingen (wegen, gebouwen) zijn de oorzaken van het hitte-eilandeffect. Een gezonde publieke ruimte kan dit aanpakken.

Gebruik het sjabloon voor een lokaal gezondheidsplan 'Warme Dagen' om een preventief actieplan op te stellen om de gezondheid van jouw inwoners te beschermen, zowel voor als tijdens warme dagen.



## RICHT EEN PLEIN GEZOND IN

Richt een plein binnen je gemeente gezond in! Een tijdelijke inrichting kan vernieuwende mogelijkheden opleveren, de betrokkenheid van burgers verhogen en als eyeopener werken. Het is belangrijk om op voorhand te weten wat je wilt bereiken en om een plan van aanpak te hebben. De handleiding 'Plein vol gezondheid' wijst je met voorbeelden op de mogelijkheden, kansen en valkuilen.



## MEER INFORMATIE

Op de website [www.gezondepubliekeruimte.be](http://www.gezondepubliekeruimte.be) is heel wat info rond gezonde publieke ruimte toegankelijk voor verschillende doelgroepen (lokale besturen, middenveldorganisaties en de einddoelgroep). Ook alle materialen en tools uit deze folder worden er uitgebreid toegelicht.

Wil je werk maken van een gezonde publieke ruimte en heb je ondersteuning nodig vanuit het Logo? Neem dan contact op via [info@gezondplus.be](mailto:info@gezondplus.be) of 09 266 70 10.